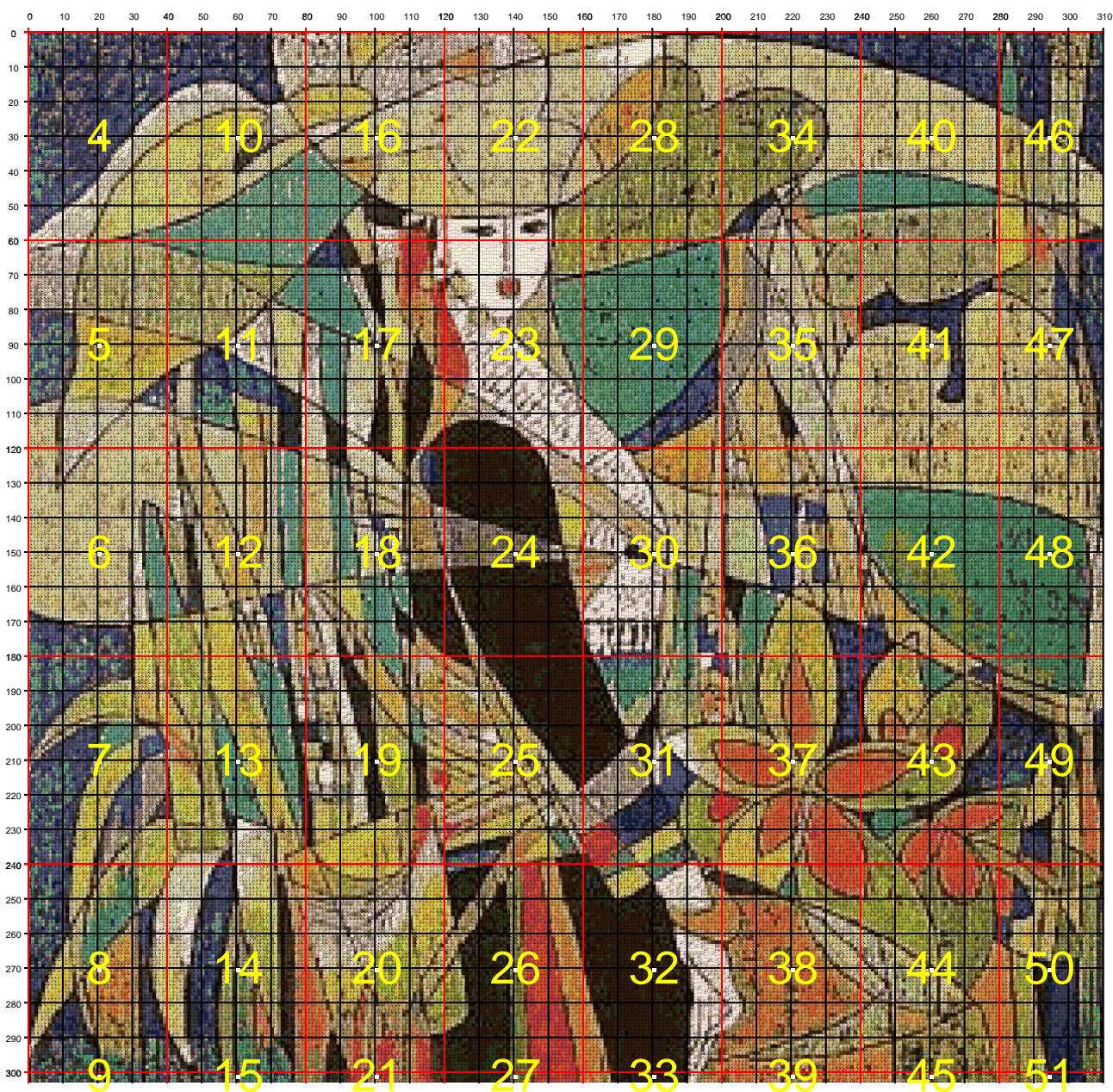


Prohibida su venta. Libre Distribución



Dimensiones del bordado en cms. (Alto x Ancho) / Size of embroidery in cms (Height x Width): 57 x 56

Puntos del Bordado / Stitches: 310 x 303

Número total de puntos / Total number of stitches: 93930

Colores / Colors : 80

Aida 14 (5,5 pts/cm)

La longitud del hilo de cada madeja PANDA es de 10 metros, un 20 % más que otras marcas del mercado.



Puede solicitar el material para este bordado en www.hilosrosace.es o en el teléfono 965 240 207



Prohibida su venta. Libre Distribución

COLOR	NOMBRE DEL COLOR	CÓDIGO PANDA	NÚMERO DE PUNTOS	MADEJAS NECESARIAS
	Cornflower Blu M V D	A9	677	1
	Moss Green Vy Lt	B6	968	1
	Moss Green Md Lt	B7	625	1
	Mahogany Vy Dk	C9	456	1
	Lemon	D2	1218	1
	Blue Violet Very Dark	E7	598	1
	Coral Medium	F5	963	1
	Mustard Medium	G4	689	1
	Mustard	G5	843	1
	Mustard Lt	G6	589	1
	Pewter Gray Dark	G0	1428	1
	Brown Med	H5	1113	1
	Lemon Light	J1	1351	1
	Avocado Grn U Lt	J8	596	1
	Blue Green Med	K3	642	1
	Jade Medium	L9	2147	1
	Jade Light	L0	1737	1
	Moss Green	M3	689	1
	Burnt Orange Bright	N3	813	1
	Drab Brown V Lt	N7	1175	1
	Beige Gray Dark	N0	810	1
	Old Gold Lt	P7	1291	1
	Old Gold Vy Lt	P8	855	1
	Orange Spice Med	Q9	1323	1
	Orange Spice Light	Q0	704	1
	Topaz Med Lt	R1	604	1
	Topaz Light	R2	835	1
	Topaz Vy Lt	R3	3556	2
	Olive Green V Dk	R6	2596	2
	Olive Green	R7	1199	1
	Olive Green Md	R8	1176	1
	Olive Green Lt	R9	1501	1
	Tan Very Light	R0	524	1
	Tan Ult Vy Lt	S1	1254	1
	Tangerine Light	S4	500	1
	Yellow Med	S5	1039	1
	Yellow Pale	S6	2922	2
	Yellow Pale Light	S7	2006	1
	Cornflower Blue V D	U3	1409	1
	Cornflower Blue Dark	U4	616	1
	Coffee Brown Dk	V2	567	1
	Baby Pink Light	W2	933	1
	Golden Olive Md	X3	1482	1
	Golden Olive	X4	1340	1
	Golden Olive Lt	X5	662	1
	Golden Olive Vy Lt	X6	1201	1



Prohibida su venta. Libre Distribución

COLOR	NOMBRE DEL COLOR	CÓDIGO PANDA	NÚMERO DE PUNTOS	MADEJAS NECESARIAS
	Beige Brown Vy Dk	X7	1023	1
	Coffee Brown Vy Dk	Y0	881	1
	Nile Green Med	2a	892	1
	Avocado Grn Black	7b	2011	1
	Coffee Brown Ult Dk	1c	4278	2
	Navy Blue Very Dark	2c	913	1
	Tawny	4c	730	1
	Peach Very Light	7c	1075	1
	Nile Green	0c	405	1
	Aquamarine Lt	3f	1347	1
	Khaki Green Md	8f	1173	1
	Khaki Green Lt	9f	576	1
	Mocha Brown Vy Dk	4g	1491	1
	Mocha Brown Med	5g	1264	1
	Yellow Beige Md	0g	957	1
	Yellow Beige Lt	1h	1650	1
	Golden Yellow Vy Lt	7h	1758	1
	Black Brown	2k	2157	1
	Blue Violet Dark	4m	951	1
	Tawny Vy Light	6n	817	1
	Pewter Gray Vy Dk	8p	1725	1
	Cornflower Blue	5q	1399	1
	Celadon Green	4r	1481	1
	Moss Green Lt	7r	834	1
	Straw Dark	8r	1149	1
	Straw	9r	1251	1
	Straw Light	0r	1672	1
	Yellow Ultra Pale	1s	939	1
	Golden Brown Pale	5s	564	1
	Autumn Gold Dk	1v	1026	1
	Autumn Gold Med	2v	324	1
	Autumn Gold Lt	3v	747	1
	Cocoa Light	9v	1433	1
	Mocha Beige Light	2w	815	1



Prohibida su venta. Libre Distribución

	1	2	3	4	5	6	7	8	9	10	11	12	13	14	15	16	17	18	19	20	21	22	23	24	25	26	27	28	29	30	31	32	33	34	35	36	37	38	39	40
301	7b	N0	G0	5q	G0	9v	U4	K3	8p	8p	G0	K3	4r	8p	4r	4r	L9	L9	L9	U4	K3	7b	7b	9v	G0	K3	L9	K3	7b	G0	U4	4r	5q	2k	8p	K3	L0	U3	A9	K3
302	2k	9v	4g	G0	7b	8p	9v	U4	U4	K3	L9	4r	7b	G0	4r	8p	G0	G0	4r	G0	L0	5q	2k	4r	U3	K3	4r	4m	L9	U3	4r	4r	5q	2k	4r	K3	4r	7b	4m	U3
303	2k	9v	G0	N0	X7	N0	8p	G0	8p	4r	L9	G0	G0	L9	G0	G0	K3	G0	7b	K3	7b	9v	2k	5q	L0	8p	U4	4r	4r	7b	U4	U4	9v	2k	9v	G0	U4	8p	A9	U4



Prohibida su venta. Libre Distribución

Table with 60 columns (41-90) and 60 rows (1-60). Each cell contains alphanumeric codes representing data points, such as '2c U3 2k 4m 9v 4m 4m 5q 2c 1c 5q 8p U3 A9 E7 4m 5q A9 9v 4m 8p E7 4m 8p 8p G0 8p 5q 5g 8p 2w 7c 7c 1h 6n 2w R6 S1 N0 X7'.



	41	42	43	44	45	46	47	48	49	50	51	52	53	54	55	56	57	58	59	60	61	62	63	64	65	66	67	68	69	70	71	72	73	74	75	76	77	78	79	80
301	A9	L0	9v	7b	G0	N0	G0	7b	2k	8p	G0	4r	8p	8p	5q	5q	4g	2w	N7	R6	7b	L0	L9	L9	L9	L9	2k	4r	8p	L9	4r	7b	G0	8p	U4	9v	2k	9v	X3	G4
302	2c	9v	9v	8p	N0	5g	5q	2k	9v	5g	G0	4r	8p	4r	9v	8p	1c	X7	2w	N0	7b	0c	L9	L9	L9	L9	7b	K3	4r	G0	4r	U4	K3	K3	A9	4r	2k	2w	G4	G4
303	2c	L0	4r	8p	7b	5g	5g	7b	8p	8p	8p	U4	G0	8p	9v	5q	8p	X7	2w	N7	2k	N0	L9	L9	L9	4r	7b	K3	U4	4r	U4	U3	4r	L9	4r	G0	7b	9v	R6	X4

Prohibida su venta. Libre Distribución



Prohibida su venta. Libre Distribución

Grid of 240 rows and 120 columns containing alphanumeric data. The table is divided into two main sections: rows 181-200 and rows 201-240. Each cell contains a small alphanumeric code, often with a background color (e.g., red, green, blue, yellow). The columns are numbered 81 through 120 at the top. The rows are numbered 181 through 240 on the left side.



Prohibida su venta. Libre Distribución

Table with 300 rows and 120 columns containing alphanumeric data. Row numbers 241-300 are on the left. Column numbers 81-120 are at the top. The cells contain various alphanumeric strings.



	81	82	83	84	85	86	87	88	89	90	91	92	93	94	95	96	97	98	99	100	101	102	103	104	105	106	107	108	109	110	111	112	113	114	115	116	117	118	119	120
301	X4	G5	G4	G4	5g	9v	1c	7b	7b	8p	2k	X7	H5	Q0	F5	F5	5s	R6	G5	0g	Q0	F5	F5	F5	H5	Q0	G4	G5	V2	X4	5s	Q0	Q9	F5	F5	F5	H5	V2	Y0	X7
302	G5	5s	X3	R6	2w	G0	1c	7b	7b	8p	X7	X7	V2	F5	F5	F5	3v	V2	G5	G4	Q0	H5	F5	F5	F5	Q0	9v	0g	R6	X4	Q0	Q0	Q9	N3	F5	F5	H5	V2	X7	X7
303	Q0	G4	G4	R6	9v	G0	1c	4g	7b	8p	2c	X7	H5	F5	F5	F5	N7	Y0	9v	Q0	Q0	X4	F5	F5	F5	Q0	X3	9v	R6	X4	5s	Q9	Q9	N3	N3	F5	F5	V2	X7	1c

Prohibida su venta. Libre Distribución



Prohibida su venta. Libre Distribución

Table with 160 columns and 160 rows of alphanumeric data. Columns are labeled 121-160 at the top. Rows are labeled 61-120 on the left. The table contains a dense grid of characters including letters, numbers, and symbols.



Prohibida su venta. Libre Distribución

Table with 160 columns and 300 rows containing alphanumeric characters and numbers. Columns are numbered 121-160. Rows are numbered 241-300. The table contains a dense grid of text including letters (G, R, X, S, Y, Q, H, K, L, M, N, O, P, V, W, Z, a-z), numbers (1-9), and symbols.



	121	122	123	124	125	126	127	128	129	130	131	132	133	134	135	136	137	138	139	140	141	142	143	144	145	146	147	148	149	150	151	152	153	154	155	156	157	158	159	160
301	7b	1c	7b	7b	7b	7b	7b	7b	7b	7b	7b	7b	7b	7b	7b	7b	1c	1c	1c	N0	R6	R6	R6	R6	X3	R6	Q9	F5	F5	F5	F5	N3	F5	N3	F5	F5	F5	F5	H5	Q9
302	7b	1c	7b	7b	7b	7b	7b	1c	1c	7b	7b	7b	7b	7b	7b	7b	1c	7b	1c	N0	R6	8f	R6	R7	X3	H5	F5	F5	F5	F5	F5	F5	N3	F5	F5	F5	F5	H5	Q0	
303	1c	1c	1c	7b	7b	1c	1c	1c	1c	1c	1c	1c	1c	7b	7b	1c	1c	1c	1c	R6	R6	R6	R6	R6	X5	H5	F5	F5	N3	F5	F5	F5	F5	N3	N3	F5	F5	F5	H5	Q9

Prohibida su venta. Libre Distribución



	161	162	163	164	165	166	167	168	169	170	171	172	173	174	175	176	177	178	179	180	181	182	183	184	185	186	187	188	189	190	191	192	193	194	195	196	197	198	199	200							
301	Q9	1v	Q9	1v	2v	X4	X4	G4	2k	1c	4g	1c	2k	1c	7b	1c	1c	1c	1c	1c	1c	1c	1c	1c	1c	1c	1c	1c	1c	X7	1h	7c	2w	X3	R7	R6	R6	Q9	1v								
302	Q9	1v	N3	2v	2v	X4	R7	3v	2k	1c	7b	1c	1c	2k	7b	1c	1c	1c	1c	1c	1c	1c	1c	1c	1c	1c	1c	1c	1c	2k	1c	1c	7b	8p	2k	2w	6n	4c	G5	X3	X4	Q9	1v	Q0	Q9		
303	Q9	2v	N3	1v	S4	1v	R6	4c	Y0	1c	1c	1c	1c	7b	2k	1c	1c	1c	1c	1c	1c	1c	1c	1c	1c	1c	1c	1c	1c	1c	1c	1c	1c	1c	1c	1c	1c	1c	1c	1c	1c	1c	1c	1c	1c	1c	1c

Prohibida su venta. Libre Distribución



	201	202	203	204	205	206	207	208	209	210	211	212	213	214	215	216	217	218	219	220	221	222	223	224	225	226	227	228	229	230	231	232	233	234	235	236	237	238	239	240
301	Q9	N3	Q0	Q0	Q9	Q9	1v	1v	1v	1v	2v	H5	1v	H5	Q9	Q0	Q0	V2	V2	H5	G5	G4	G4	R7	H5	X4	5s	Q9	1v	H5	1v	2v	1v	1v	Q9	Q9	2v	1v	1v	1v
302	H5	R6	1v	Q0	N3	1v	1v	1v	1v	1v	1v	N3	2v	Q0	X4	R6	3v	H5	H5	V2	V2	H5	G5	X4	X4	5s	2v	Q9	N3	Q9	1v	1v	1v	Q9	1v	Q9	2v	1v	1v	1v
303	H5	R6	X4	2v	Q9	1v	1v	N3	Q9	2v	2v	C9	Q9	Q0	Q0	Q0	Q0	C9	N7	N7	X4	G5	R7	5s	5s	Q9	1v	1v	1v	H5	H5	1v	1v	N3	Q9	N3	2v	N3	Q9	1v

Prohibida su venta. Libre Distribución



	241	242	243	244	245	246	247	248	249	250	251	252	253	254	255	256	257	258	259	260	261	262	263	264	265	266	267	268	269	270	271	272	273	274	275	276	277	278	279	280
301	1v	2v	1v	Q9	1v	S4	1v	Q9	5s	H5	R6	0g	1c	5g	N0	N0	X3	4g	8f	X6	R6	8f	R6	R6	X6	R6	R6	V2	P7	R6	Y0	R6	R9	R6	V2	X3	R6	H5	R6	2v
302	1v	1v	1v	Q9	1v	1v	N3	N3	3v	C9	G4	G4	X7	X7	X3	8f	X3	4g	8f	R9	7b	X3	8f	8f	G5	R6	8f	R6	R6	R6	4g	R6	R9	R6	R6	X6	X5	X4	H5	X4
303	1v	1v	1v	1v	S4	S4	1v	1v	2v	C9	X6	G5	X3	R6	R6	R6	R6	1c	R9	9f	4g	R6	8f	8f	8f	V2	R6	R6	4g	R9	R9	8f	R9	R6	R6	8f	R7	X4	R6	X4

Prohibida su venta. Libre Distribución



	281	282	283	284	285	286	287	288	289	290	291	292	293	294	295	296	297	298	299	300	301	302	303	304	305	306	307	308	309	310
301	Q9	N3	Q9	Q0	X4	C9	R8	8r	R7	7r	M3	M3	R9	X3	2k	8p	2c	2c	U3	U3	2c	2c	2c	2c	G0	N0	R6	4g	N0	7b
302	N3	N3	Q9	R6	X4	R7	X4	8r	R7	7r	M3	M3	R8	G4	2k	8p	U3	U3	2c	2c	2c	2c	8p	2k	5g	X3	N0	R6	7b	
303	Q9	Q9	N3	Q9	Q0	H5	R7	8r	R7	M3	8r	R7	X5	G6	7b	8p	U3	2c	2c	2c	2c	2c	U3	2c	2k	R6	R6	X3	G0	7b

Prohibida su venta. Libre Distribución