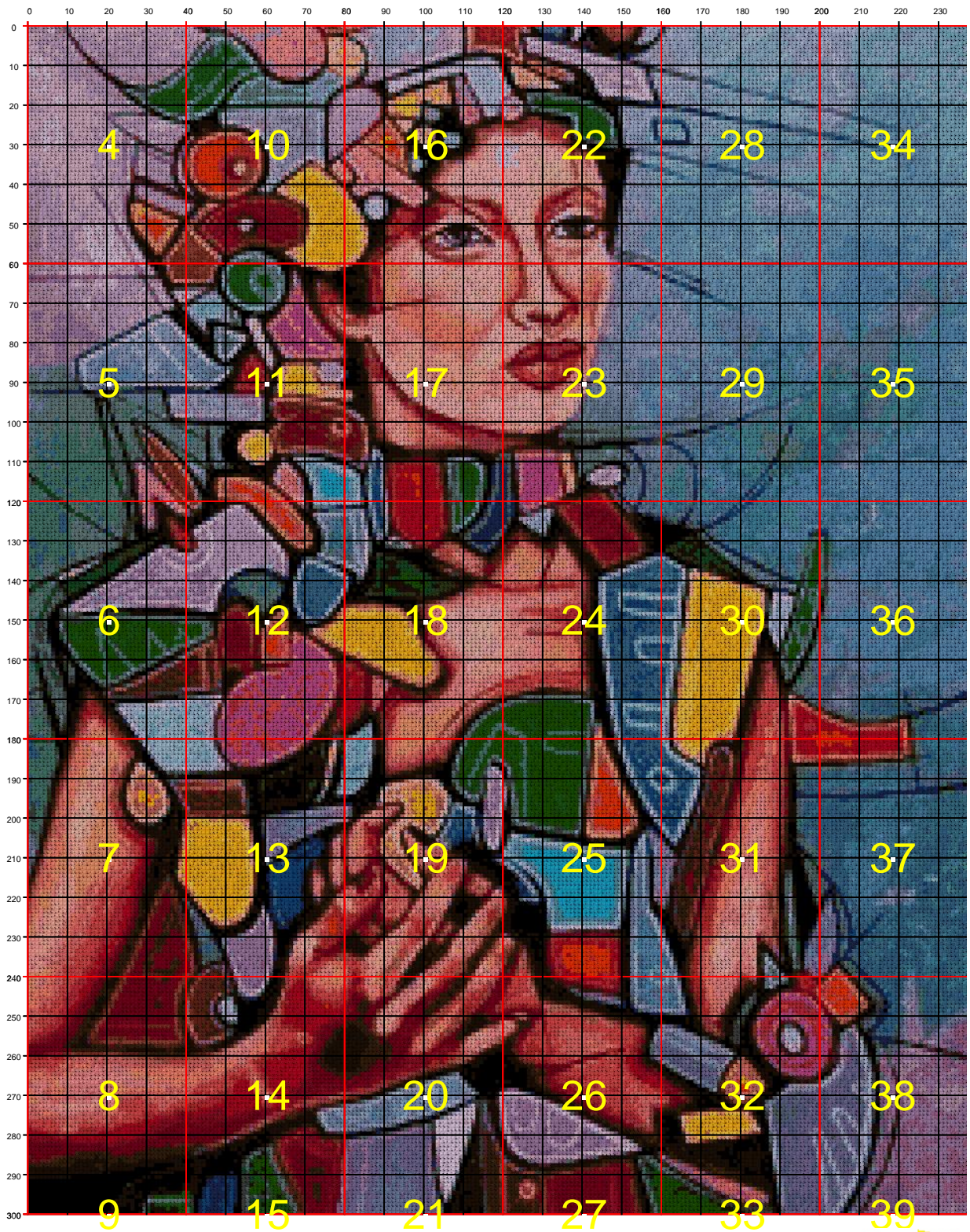




Prohibida su venta. Libre Distribución



Dimensiones del bordado en cms. (Alto x Ancho) / Size of embroidery in cms (Height x Width): 44 x 55

Puntos del Bordado / Stitches: 237 x 300

Número total de puntos / Total number of stitches: 71100

Colores / Colors : 80

Aida 14 (5,5 pts/cm)



La longitud del hilo de cada madeja PANDA es de 10 metros, un 20 % más que otras marcas del mercado.

Puede solicitar el material para este bordado en www.hilosrosace.es o en el teléfono 965 240 207



Prohibida su venta. Libre Distribución

COLOR	NOMBRE DEL COLOR	CÓDIGO PANDA	NÚMERO DE PUNTOS	MADEJAS NECESARIAS
	Grape Very Dark	A5	456	1
	Blue Violet Med Dark	A6	633	1
	Blue Violet Med Lt	A7	582	1
	Blue Gray	B2	263	1
	Lavender Very Dark	C1	378	1
	Lavender Dark	C2	1273	1
	Lavender Medium	C3	1772	1
	Lavender Light	C4	825	1
	Black	D4	2853	2
	Baby Blue Very Dark	D6	1457	1
	Red	E3	449	1
	Baby Blue Dark	E4	2801	2
	Rose Very Dark	E5	584	1
	Baby Blue Medium	E8	1663	1
	Blue Violet Medium	F1	496	1
	Blue Violet Light	F2	895	1
	Salmon Very Dark	F3	846	1
	Coral Medium	F5	1513	1
	Coral	F6	1047	1
	Coral Light	F7	757	1
	Terra Cotta Dark	F9	852	1
	Terra Cotta Med	F0	858	1
	Red Dark	J9	318	1
	Wedgewood Dark	K5	898	1
	Wedgewood Light	K6	416	1
	Sky Blue	K7	1167	1
	Violet	L6	728	1
	Violet Light	L7	1223	1
	Orange Red Bright	N2	392	1
	Orange Spice Light	Q0	1044	1
	Topaz Med Lt	R1	548	1
	Salmon	T2	327	1
	Cornflower Blue Med	U5	254	1
	Cornflower Blue Light	U6	849	1
	Royal Blue	U8	512	1
	Delft Blue Dark	U9	289	1
	Delft Blue Medium	U0	993	1
	Delft Blue	V5	383	1
	Blue Light	V6	511	1
	Garnet Dark	V7	1913	1
	Garnet Medium	V8	730	1
	Garnet	V9	527	1
	Coral Red Very Dark	V0	866	1
	Blue Dark	W7	1063	1
	Blue Medium	W8	1162	1
	Pistachio Grn Ult V D	Y4	291	1



Prohibida su venta. Libre Distribución

COLOR	NOMBRE DEL COLOR	CÓDIGO PANDA	NÚMERO DE PUNTOS	MADEJAS NECESARIAS
	Hunter Green Vy Dk	Y9	933	1
	Coffee Brown Vy Dk	Y0	453	1
	Gray Green Vy Dark	0a	1119	1
	Antique Blue Medium	5b	765	1
	Avocado Grn Black	7b	299	1
	Coffee Brown Ult Dk	1c	2239	1
	Navy Blue Very Dark	2c	836	1
	Geranium	2d	683	1
	Geranium Pale	3d	967	1
	Canary Deep	3e	1293	1
	Aquamarine Dk	2f	1004	1
	Salmon Dark	0h	710	1
	Apricot Med	1j	999	1
	Apricot	2j	922	1
	Hunter Green Dk	3j	607	1
	Black Brown	2k	4383	2
	Plum Light	3k	698	1
	Salmon Medium	3l	1127	1
	Dusty Rose	1m	248	1
	Blue Violet Dark	4m	728	1
	Baby Blue	9m	889	1
	Wedgewood Med	1n	311	1
	Gray Green Dark	5n	1267	1
	Terra Cotta Ult Vy Lt	7n	483	1
	Terra Cotta Vy Dk	1p	919	1
	Pewter Gray Vy Dk	8p	1393	1
	Cornflower Blue	5q	379	1
	Turquoise Dark	8q	391	1
	Terra Cotta	8s	480	1
	Grape Light	4t	659	1
	Lavender Blue Dark	6t	432	1
	Lavender Blue Med	7t	448	1
	Electric Blue	1u	305	1
	Rosewood Dark	5v	1074	1



Prohibida su venta. Libre Distribución

Table with 40 columns (1-40) and 180 rows (121-180). Each cell contains alphanumeric characters representing a grid of data.



Prohibida su venta. Libre Distribución



Prohibida su venta. Libre Distribución



Prohibida su venta. Libre Distribución



Prohibida su venta. Libre Distribución

Table with 60 rows and 160 columns containing alphanumeric codes. The table is color-coded with a grid pattern of red, blue, and white cells.



Prohibida su venta. Libre Distribución

Grid of 120 rows and 30 columns containing alphanumeric data with red and blue highlights.



Prohibida su venta. Libre Distribución

Table with 180 rows and 180 columns containing alphanumeric characters and symbols. The columns are numbered 121-180 at the top. The table contains a dense grid of data points, including letters, numbers, and symbols like 'p', 'q', 'r', 's', 't', 'u', 'v', 'w', 'x', 'y', 'z', '0-9', and special characters.



121 122 123 124 125 126 127 128 129 130 | 131 132 133 134 135 136 137 138 139 140 | 141 142 143 144 145 146 147 148 149 150 | 151 152 153 154 155 156 157 158 159 160

Prohibida su venta. Libre Distribución



161 162 163 164 165 166 167 168 169 170 | 171 172 173 174 175 176 177 178 179 180 | 181 182 183 184 185 186 187 188 189 190 | 191 192 193 194 195 196 197 198 199 200 |

Prohibida su venta. Libre Distribución



201 202 203 204 205 206 207 208 209 210 | 211 212 213 214 215 216 217 218 219 220 | 221 222 223 224 225 226 227 228 229 230 | 231 232 233 234 235 236 237

Prohibida su venta. Libre Distribución