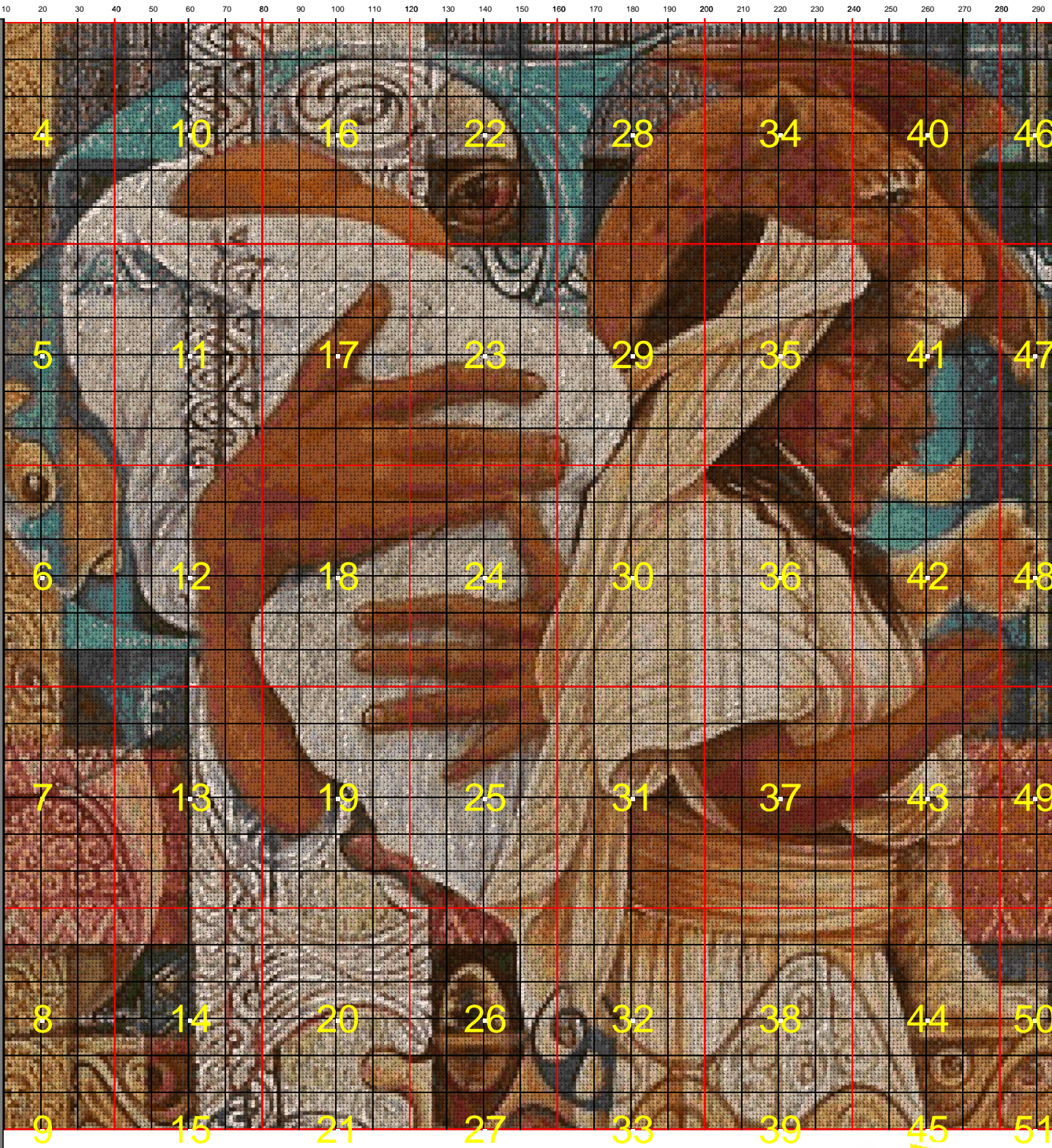




Prohibida su venta. Libre Distribución



Dimensiones del bordado en cms. (Alto x Ancho) / Size of embroidery in cms (Height x Width): 55 x 55

Puntos del Bordado / Stitches: 299 x 300

Número total de puntos / Total number of stitches: 89700

Colores / Colors : 80

Aida 14 (5,5 pts/cm)



La longitud del hilo de cada madeja PANDA es de 10 metros, un 20 % más que otras marcas del mercado.

Puede solicitar el material para este bordado en www.hilosrosace.es o en el teléfono 965 240 207



Prohibida su venta. Libre Distribución

COLOR	NOMBRE DEL COLOR	CÓDIGO PANDA	NÚMERO DE PUNTOS	MADEJAS NECESARIAS
	Yellow Beige V Dk	B8	528	1
	Mahogany Vy Dk	C9	315	1
	Mahogany Med	C0	5572	3
	Pewter Gray	D9	1551	1
	Terra Cotta Dark	F9	2996	2
	Terra Cotta Med	F0	608	1
	Mustard Lt	G6	1145	1
	Mahogany Dark	G7	768	1
	Mahogany Vy Lt	G8	799	1
	Desert Sand Med	G9	524	1
	Pewter Gray Dark	G0	1891	1
	Hazelnut Brown Dk	H3	663	1
	Hazelnut Brown Lt	H4	1006	1
	Brown Med	H5	2731	2
	Brown Light	H6	2225	1
	Brown Very Light	H7	1191	1
	Tan	H8	1624	1
	Tan Light	H9	1610	1
	Shell Gray Dark	J2	1488	1
	Shell Gray Med	J3	742	1
	Shell Gray Light	J4	992	1
	Blue Green Med	K3	388	1
	Beige Brown Ult Vy Lt	L3	1531	1
	Drab Brown V Lt	N7	2452	2
	Desert Sand Ult Vy Dk	N8	1537	1
	Beige Gray Dark	N0	615	1
	Beaver Gray Med	P4	556	1
	Beaver Gray Lt	P5	799	1
	Old Gold Lt	P7	303	1
	Topaz	R4	1178	1
	Tan Very Light	R0	1667	1
	Tan Ult Vy Lt	S1	1444	1
	Coffee Brown Dk	V2	1623	1
	Golden Olive Lt	X5	798	1
	Golden Olive Vy Lt	X6	712	1
	Beige Brown Vy Dk	X7	1823	1
	Beige Brown Lt	X0	675	1
	Hazelnut Brown V Dk	Y3	1044	1
	Coffee Brown Vy Dk	Y0	1535	1
	Red Copper Dark	5a	522	1
	Red Copper	6a	543	1
	Copper Med	7a	884	1
	Copper	8a	538	1
	Avocado Grn Black	7b	995	1
	Coffee Brown Ult Dk	1c	851	1
	Tawny	4c	1122	1



Prohibida su venta. Libre Distribución

COLOR	NOMBRE DEL COLOR	CÓDIGO PANDA	NÚMERO DE PUNTOS	MADEJAS NECESARIAS
	Peach Very Light	7c	769	1
	Desert Sand Light	8c	498	1
	Golden Brown Dk	5e	909	1
	Golden Brown Med	6e	907	1
	Golden Brown Light	7e	1252	1
	Aquamarine Lt	3f	649	1
	Brown Gray Light	2g	535	1
	Mocha Brown Vy Dk	4g	999	1
	Mocha Brown Med	5g	781	1
	Mocha Brown Vy Lt	6g	739	1
	Yellow Beige Dk	9g	572	1
	Yellow Beige Md	0g	828	1
	Yellow Beige Lt	1h	2370	1
	Desert Sand	5h	443	1
	Gray Green Dark	5n	1111	1
	Tawny Vy Light	6n	683	1
	Desert Sand Vy Dk	8n	1399	1
	Mahogany Light	0n	1795	1
	Terra Cotta Vy Dk	1p	1009	1
	Terra Cotta Light	2p	751	1
	Mocha Brown Lt	5p	1261	1
	Pewter Gray Vy Dk	8p	1800	1
	Pumpkin Pale	3s	787	1
	Golden Brown	4s	1120	1
	Golden Brown Pale	5s	668	1
	Hazelnut Brown	6s	553	1
	Terra Cotta	8s	1286	1
	Teal Green Med	6u	975	1
	Autumn Gold Lt	3v	640	1
	Mahogany Ult Vy Lt	4v	1011	1
	Rosewood Dark	5v	387	1
	Cocoa Light	9v	953	1
	Mocha Beige Med	1w	1090	1
	Mocha Beige Light	2w	1066	1



Prohibida su venta. Libre Distribución

Table with 40 columns and 180 rows containing alphanumeric data. Columns are numbered 1-40. Rows are numbered 121-180. The table contains a grid of alphanumeric characters (letters and numbers) in various colors (red, grey, blue, green).



Prohibida su venta. Libre Distribución

Table with 40 columns and 240 rows of alphanumeric data. Columns are numbered 1-40. Rows are numbered 181-240. The table contains a grid of characters including letters, numbers, and symbols.



Prohibida su venta. Libre Distribución



Prohibida su venta. Libre Distribución

Table with 180 rows and 80 columns of alphanumeric codes. Each row is numbered from 121 to 180 on the left, and each column is numbered from 41 to 80 at the top. The table contains a grid of alphanumeric characters, often appearing in pairs or groups (e.g., G0 D9, J2 J2, 5p 1h, 2w 5g, J3 J3, etc.).



Prohibida su venta. Libre Distribución



Prohibida su venta. Libre Distribución

Table with 60 rows and 120 columns containing alphanumeric data. The table is divided into sections by vertical red lines at columns 90, 100, and 110. Each cell contains a combination of letters and numbers, such as 'L3 6n 8n 7c S1 1h X0 1w N7 0g'.



Prohibida su venta. Libre Distribución

Table with 180 rows and 120 columns. Columns 1-110 are labeled 81-110. Columns 111-120 are labeled 111-120. Each cell contains alphanumeric characters representing data points.



Prohibida su venta. Libre Distribución

Table with 31 columns (81-120) and 42 rows (241-300) containing alphanumeric data entries.



Prohibida su venta. Libre Distribución



121 122 123 124 125 126 127 128 129 130 | 131 132 133 134 135 136 137 138 139 140 | 141 142 143 144 145 146 147 148 149 150 | 151 152 153 154 155 156 157 158 159 160

Prohibida su venta. Libre Distribución



161 162 163 164 165 166 167 168 169 170 | 171 172 173 174 175 176 177 178 179 180 | 181 182 183 184 185 186 187 188 189 190 | 191 192 193 194 195 196 197 198 199 200 |

Prohibida su venta. Libre Distribución



Prohibida su venta. Libre Distribución

Table with columns 201-240 and rows 241-300 containing alphanumeric data.



201 202 203 204 205 206 207 208 209 210 | 211 212 213 214 215 216 217 218 219 220 | 221 222 223 224 225 226 227 228 229 230 | 231 232 233 234 235 236 237 238 239 240 |

Prohibida su venta. Libre Distribución



Prohibida su venta. Libre Distribución

Grid table containing alphanumeric data from 241 to 300 rows and 26 columns.



241 242 243 244 245 246 247 248 249 250 | 251 252 253 254 255 256 257 258 259 260 | 261 262 263 264 265 266 267 268 269 270 | 271 272 273 274 275 276 277 278 279 280 |

Prohibida su venta. Libre Distribución



281 282 283 284 285 286 287 288 289 290|291 292 293 294 295 296 297 298 299

Prohibida su venta. Libre Distribución